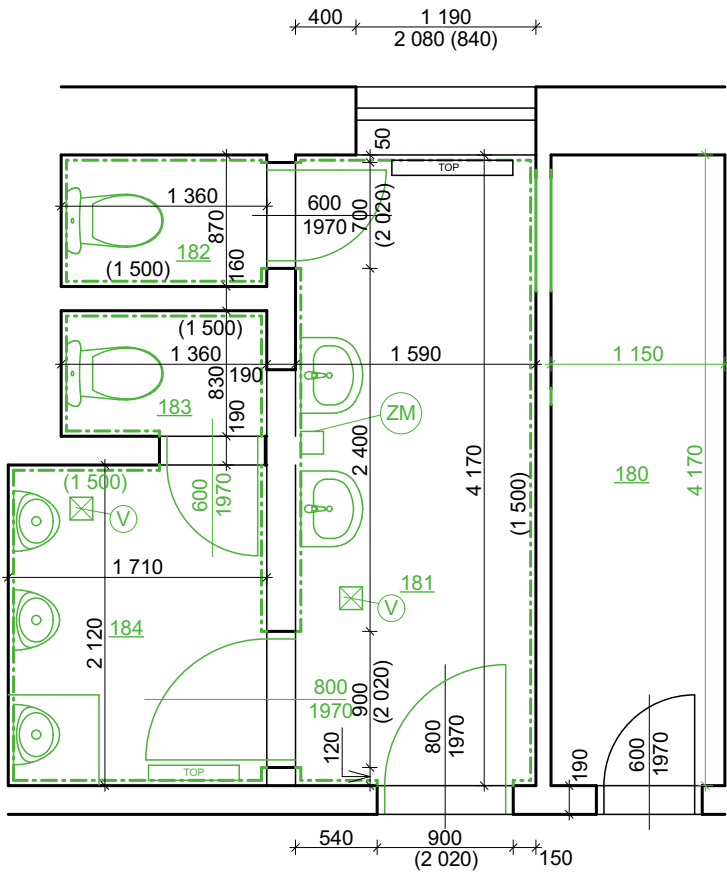
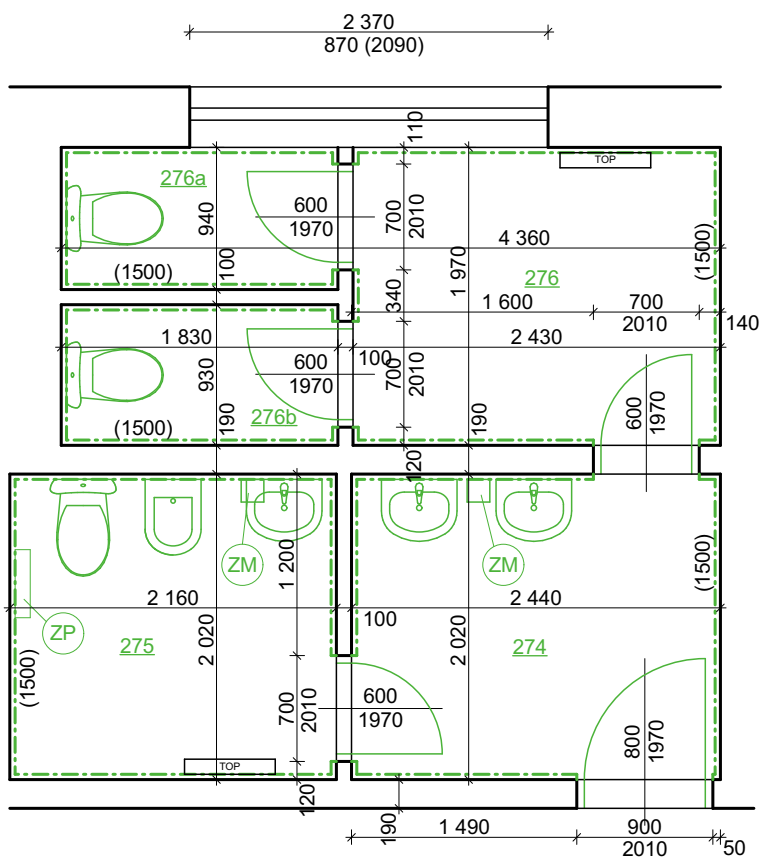


1NP



2NP



Legenda materiálu

- Stávající konstrukce
- Bourané konstrukce a prvky

Legenda prvků

- Zásobník na mýdlo
- Zásobník na toaletní papír
- Vpust'

Poznámka

- Během bouracích prací musejí být dodrženy veškeré bezpečnostní předpisy a nařízení

Tabulka místností 1NP - DPS

Č.	NÁZEV MÍSTNOSTI	PLOCHA [M2]	SV. V. [M]	P.Ú. PODLAHY	P.Ú. STĚN	P.Ú. STROPU
180	Sklad	4,80	2 890	Keram. dlažba	Keram. sokl	Omítka
181	Chodba	6,63	2 890	Keram. dlažba	Keram. obklad (v. 1500)	Omítka
182	WC	1,18	2 890	Keram. dlažba	Keram. obklad (v. 1500)	Omítka
183	WC	1,13	2 890	Keram. dlažba	Keram. obklad (v. 1500)	Omítka
184	WC	3,63	2 890	Keram. dlažba	Keram. obklad (v. 1500)	Omítka
		17,37 m²				

Tabulka místností 2NP - DPS

Č.	NÁZEV MÍSTNOSTI	PLOCHA [M2]	SV. V. [M]	P.Ú. PODLAHY	P.Ú. STĚN	P.Ú. STROPU
274	Předsíň WC	4,93	2 940	Keram. dlažba	Keram. obklad (v. 1500)	Omítka
275	WC	4,36	2 940	Keram. dlažba	Keram. obklad (v. 1500)	Omítka
276	Chodba	4,79	2 940	Keram. dlažba	Keram. obklad (v. 1500)	Omítka
276a	WC	1,72	2 940	Keram. dlažba	Keram. obklad (v. 1500)	Omítka
276b	WC	1,70	2 940	Keram. dlažba	Keram. obklad (v. 1500)	Omítka
		17,50 m²				

±0,000 = MÍSTNÍ

Souřadný systém: JTSK; Výškový systém: Bpv

Zodpovědný projektant:	Vypracoval:	<div><div></div><div>PROJEKTUM</div><div>Mariánské nám. 1, 617 00 Brno</div><div>projektum.cz</div></div>	
Ing. Michal Valenta	Ing. Jana Fišarová		
Místo stavby:	Stavební úřad:		
Vyškov	Vyškov		
Stavebník:	Mateřská škola, základní škola a střední škola Vyškov, IČO: 708 43 082, Sídliště Osvobození 681/55, Dědice, 682 01 Vyškov	Formát:	A3
Název akce:	Oprava sociálního zázemí v ZŠ, Sídliště Osvobození 55, Vyškov	Datum:	04/2021
		Stupeň dokumentace:	DPS
		Měřítka:	Číslo paré:
Obsah:	Půdorys - stávající stav	1:50	D.1.1.2
		Číslo výkresu:	

Tento výkres je chráněn zákonem č. 121/2000 Sb. (Autorský zákon).